

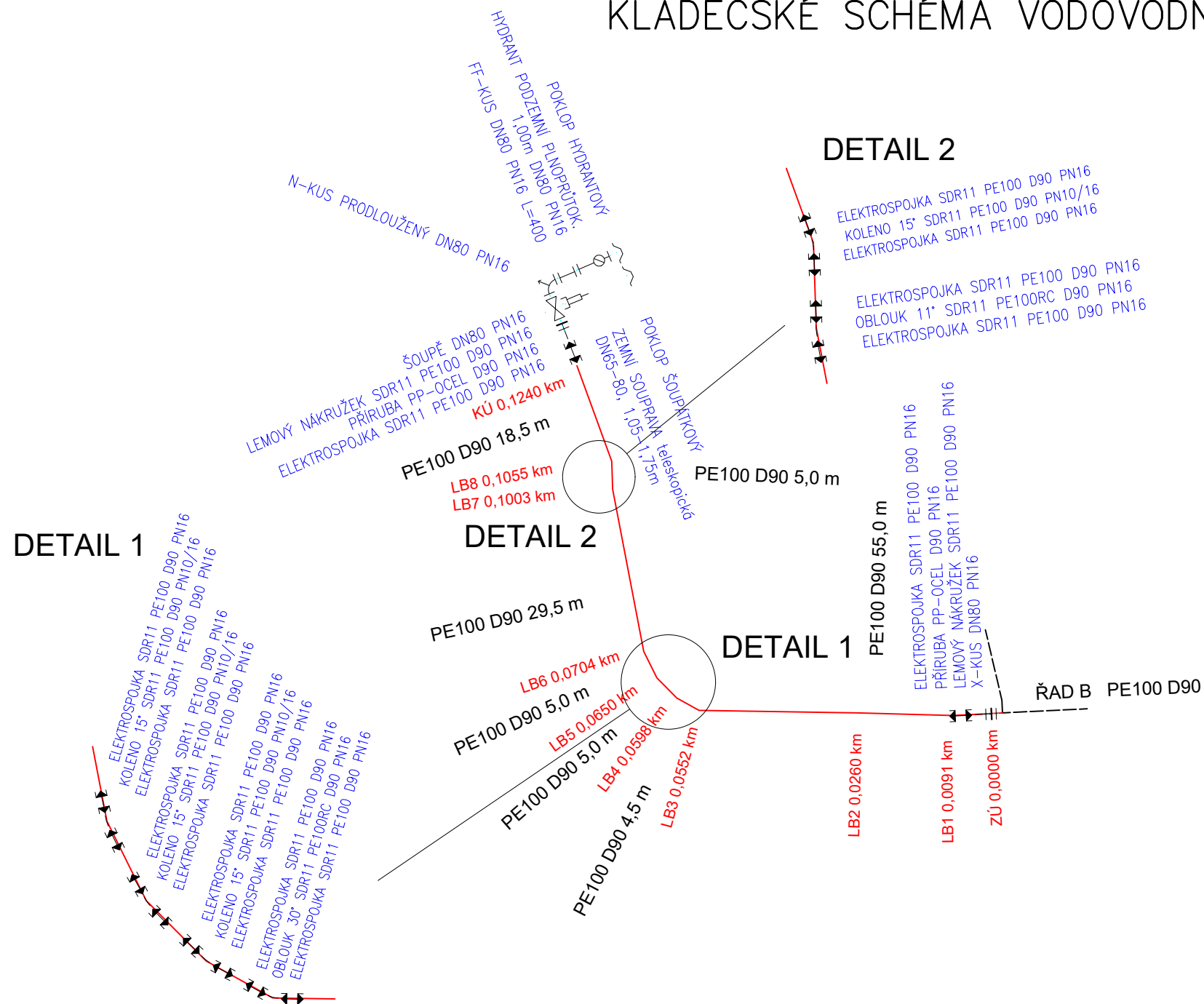
# KLADĚČSKÉ SCHÉMA VODOVODNÍHO ŘADU B2 (D90)

VÝPIS TVAROVEK PRO ŘAD B2 (D90):

Popis materiálu	mn.	m.j.
TVAROVKY		
ELEKTROSPJKA SDR11 PE100 D90 PN10/16	14	ks
ELEKTROSPJKA SDR11 PE100 D90 PN10/16 – V PŘÍMÉM ÚSEKU	7	ks
FF-KUS DN80 PN10/16 L=400	1	ks
KOLENO 15° SDR11 PE100 D90 PN10/16	4	ks
LEMOVÝ NÁKRUŽEK A SDR11 PE100 D90 PN10/16	2	ks
N-KUS DN80 PN10/16	1	ks
OBLOUK 11° SDR11 PE100RC D90 PN10/16	1	ks
OBLOUK 30° SDR11 PE100RC D90 PN10/16	1	ks
PŘÍRUBA PP-OCEL D90 PN16	2	ks
X-KUS DN80 PN10/16	3	ks
ARMATURY		
HYDRANT PODZEMNÍ PLNOPRŮTOKOVÝ 1,00m DN80 PN16	1	ks
ŠOUPĚ DN80 PN10/16	1	ks
JINÉ		
POKLAP LITINA HYDRANTOVÝ	1	ks
POKLAP LITINA ŠOUPÁTKOVÝ	1	ks
ZEMNÍ SOUPRAVA teleskopická DN65–80, 1,05–1,75m	1	ks

POZNÁMKA:

- PE POTRUBÍ A TVAROVKY VE STANDARDU PE100 SDR11 (PN16)
- BETONOVÉ KOTEVNÍ BLOKY BUDOU POUŽITY U VŠECH KOLEN, PATKOVÝCH KOLEN, T-KUSŮ, ŠOUPÁTEK (ROZMĚRY BLOKŮ VIZ VÝKRES D.A.2.3.3.)
- ZEMNÍ SOUPRAVY JSOU NAVRŽENY JAKO TELESKOPICKÉ



### PARAMETRY v úseku 1, km 0,000 - 0,070

MAX. PROVOZNÍ TLAK (Ppmax) PMA : 3 - 6 bar

ZKUŠEBNÍ TLAK (Pz) PEA: 10 bar

VÝŠKA KRYTÍ: 1,50m

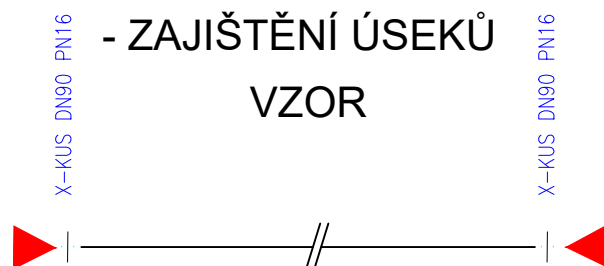
### PARAMETRY v úseku 2, km 0,070 - 0,124

MAX. PROVOZNÍ TLAK (Ppmax) PMA : 3 - 6 bar

ZKUŠEBNÍ TLAK (Pz) PEA: 10 bar


VÝŠKA KRYTÍ: 1,50m

# TLAKOVÁ ZKOUŠKA - ZAJIŠTĚNÍ ÚSEKŮ VZOR



POZNÁMKA:  
PE POTRUBÍ BUDE UKONČENO X-KUSEM.

ÚSEKY TLAKOVÉ ZKOUŠKY. MÍSTA PROPOJŮ NESMÍ BÝT ZASYPÁNA  
Z DŮVODU KONTROLY.

Kreslil: JAN CHLOUPEK <i>Chloupek</i>	Projektant: ING. DAVID BRÁBNÍK <i>Brabník</i>	Hlavní projektant: ING. DAVID BRÁBNÍK <i>Brabník</i>	Techn. kontrola: ING. B. ANDERLOVÁ <i>Anderslova</i>	 VODOHOSPODÁŘSKÝ ROZVOJ A VÝSTAVBA a.s. Nábřeží 90/4 150 00 Praha 5
Kraj: Středočeský	Obec: Čerčany, Přestavky			
Investor: Obec Přestavky				Soubor: D11232_11_řad B2_90.dwg
Název stavby: VODOVOD BORKA				Formát: 2 A4
				Datum: 08/2023
				Stupeň: DSP/DPS
Část projektu: D.1.1.2.3. VÝKRESY DISPOZIČNÍHO ŘEŠENÍ A DETAILŮ				Č. zakázky: 5630/002
Příloha: KLADEČSKÉ SCHÉMA 10.02.11 ŘAD B2				Měřítko: — Číslo přílohy: D.1.1.2.3.2.11

Tento výkres a jeho přílohy jsou duševním vlastnictvím akciové společnosti Vodohospodářský rozvoj a výstavba, a.s.